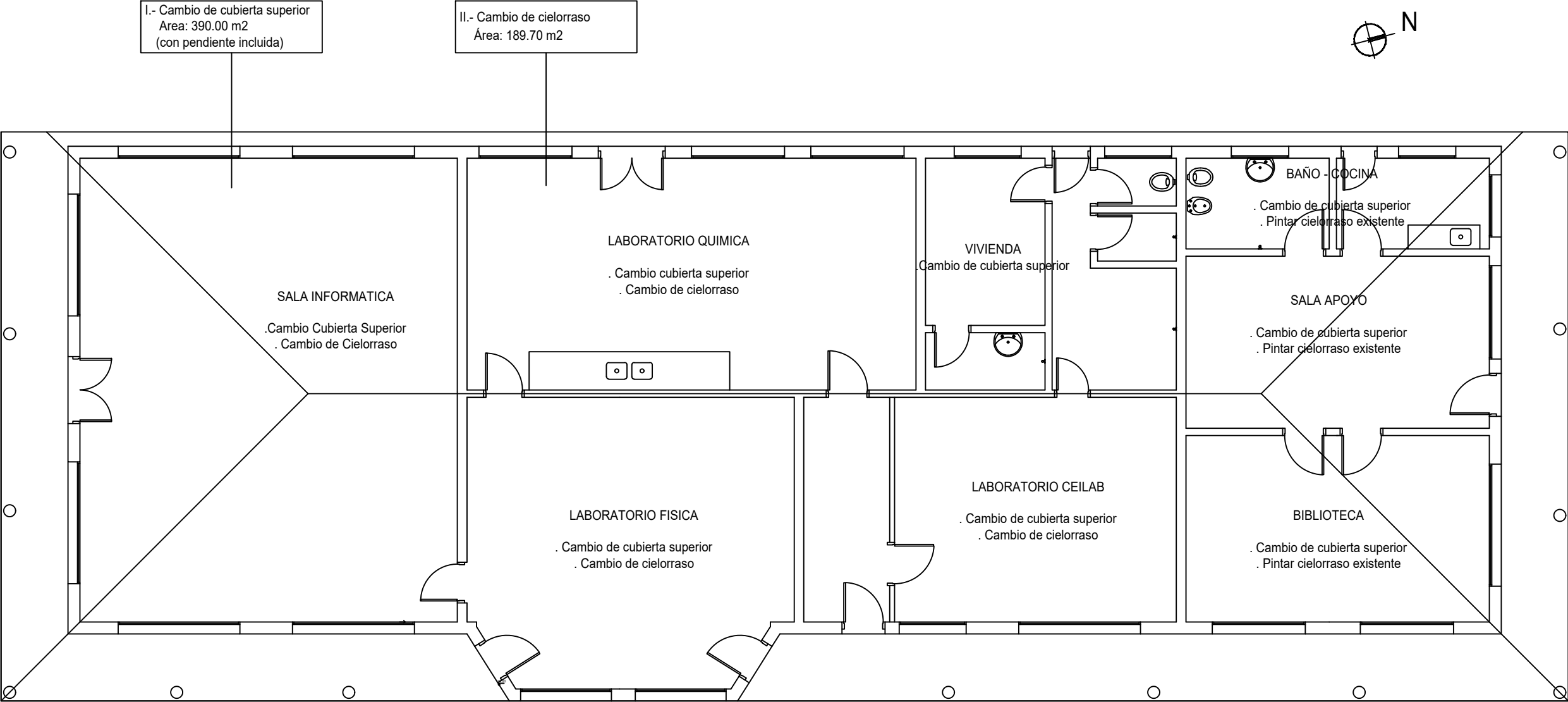



PLANTA DE ALBAÑILERIA

esc. 1:100



		CONSEJO DIRECTIVO CENTRAL		CONSEJO DIRECTIVO CENTRAL	
ANEP		CONSEJO DIRECTIVO CENTRAL		DIRECCIÓN SECTORIAL DE INFRAESTRUCTURA	
DIRECCIÓN SECTORIAL DE INFRAESTRUCTURA					
COMISIÓN DESCENTRALIZADA DE COLONIA					
OBRA:		ERCNA CARMELO		LOCALIDAD: CARMELO	
DIRECCION:		Calle 18 de Julio y Arroyo de las Vacas		DEPARTAMENTO: COLONIA	
				FECHA: 04/2023	
				ESCALA: 1 / 100	
PLANO DE:		PLANTA DE ALBAÑILERIA			
		ERCNA CARMELO			
ARQUITECTO:		MARCELA CARRASQUERA		FIRMA:	
AYTE. de ARQTO.:					
TECNICO:		FIRMA:			
				LAMINA Nro: L3	
				A2	